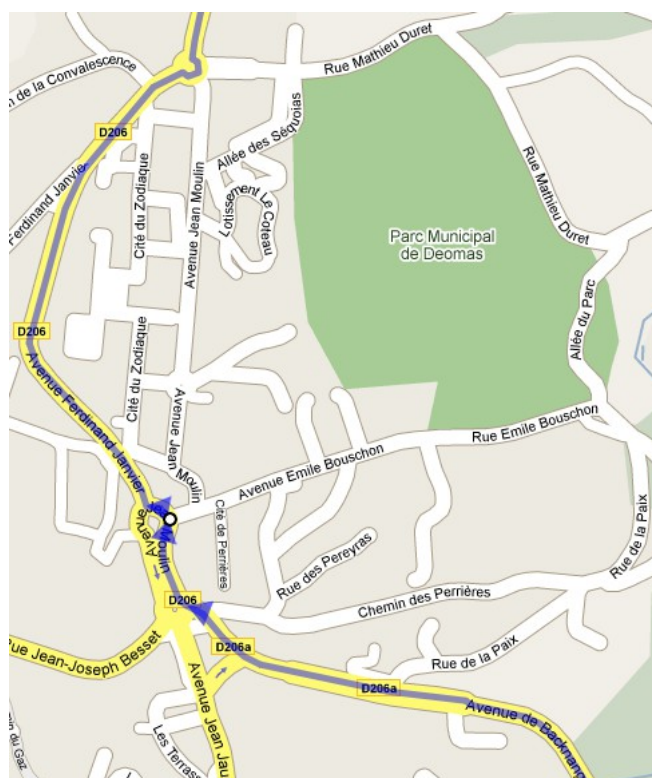
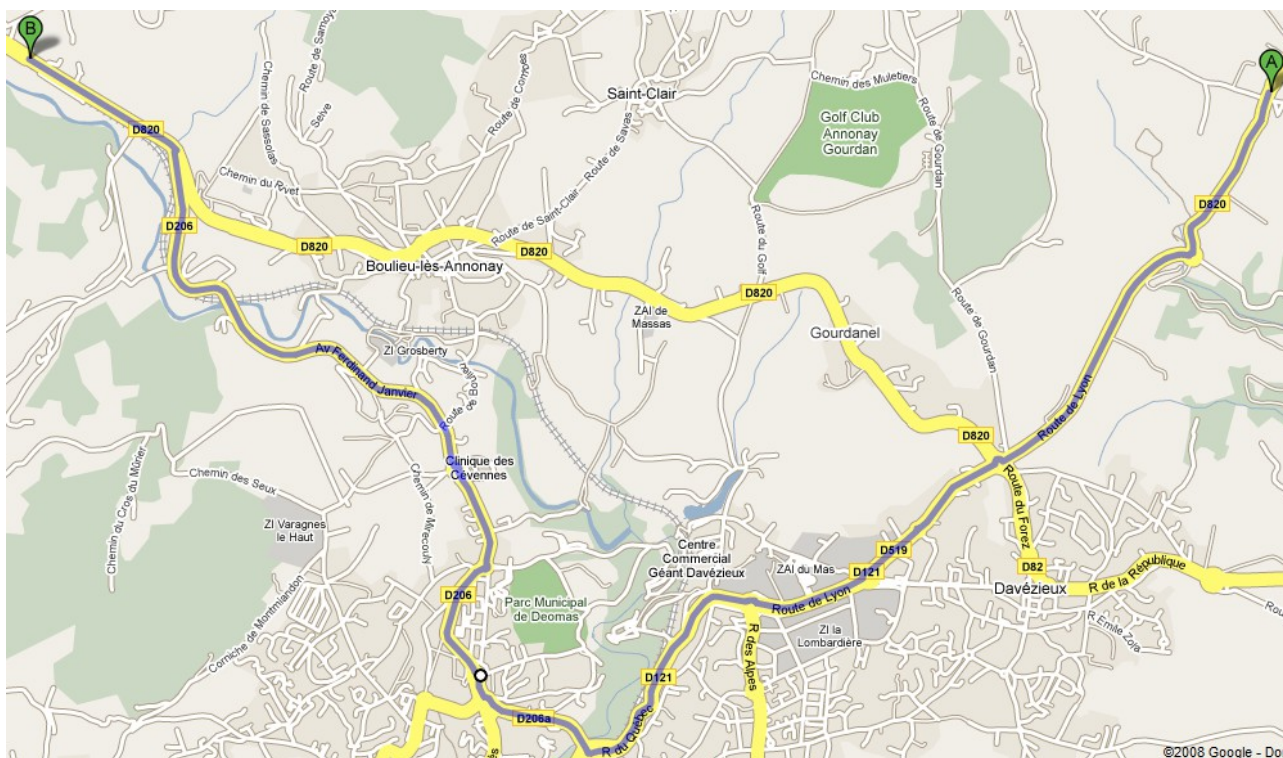


## Demi-finale des Championnats de France de Cross-Country

Dimanche 5 février 2017 à Annonay (Ardèche), Parc de Déomas.

Venant par l'autoroute A7, sortie 12-Chanas, suivez le trajet depuis le point A.  
Depuis Chanas, comptez 20 min en voiture, 30 min en autocar.

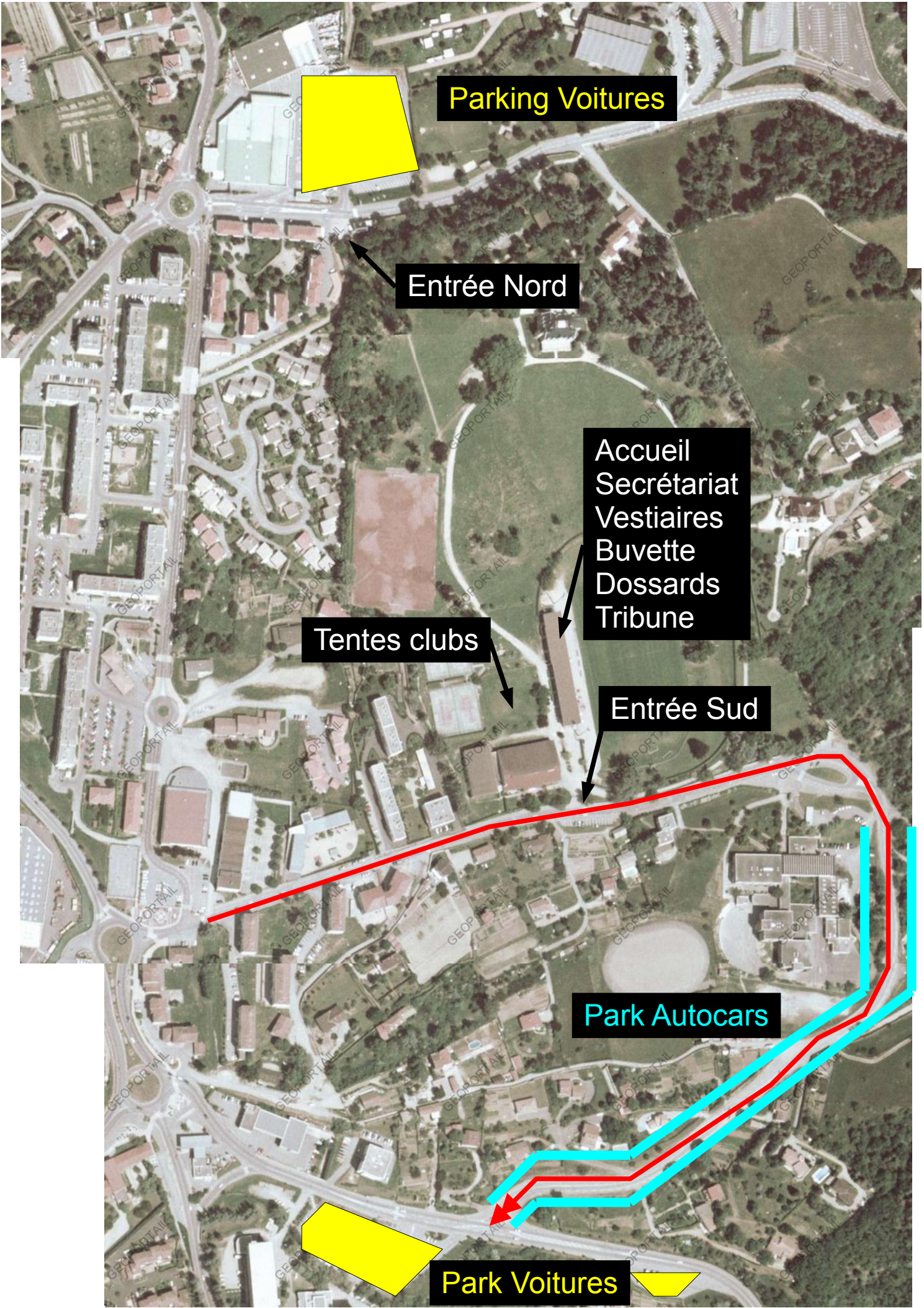
Venant par le col de la République, suivez le trajet depuis le point B.  
Depuis la sortie 24-Bourg-Argental, comptez 30 min en voiture, 45 min en autocar.



La dépose des autocars s'effectuera à l'entrée Sud, rue Emile Bouschon.

Après dépose à l'entrée Sud, Les autocars devront se garer sur les parkings prévus (cf. page suiv.).

Côté Nord, la desserte du parking voitures se fait par la rue Mathieu-Duret (cf. page suiv.).



Parking Voitures

Entrée Nord

Tentes clubs

Accueil  
Secrétariat  
Vestiaires  
Buvette  
Dossards  
Tribune

Entrée Sud

Park Autocars

Park Voitures

Le parcours se déroule entièrement à l'intérieur du Parc, sur des plaines herbeuses et dans des sous-bois. Le Parc est à 400 m d'altitude. Globalement, du Nord vers le Sud (c'est à dire du haut vers le bas des plans), ça descend.

ATTENTION, par rapport aux organisations précédentes, on tourne à l'envers !

**La zone contenue à l'intérieur des haies (terrain honneur et annexe) est réservée aux athlètes en compétition, jurys et organisateurs. Les accès seront clos ou gardiennés. Merci de respecter cette réservation et les bénévoles chargés de l'appliquer.**

La liaison Départ-Arrivée a une distance de 400 m.

La petite boucle (Bleu) mesure 810 m.

Le boucle moyenne (Blanc), 1 290 m.

La grande boucle (Rouge) développe quant à elle 2 180 m.

Le parcours Vert permet un échauffement optimal en allers-retours entre les points B et G.

Il est à privilégier vers le point B pour accéder au départ.

Les horaires et les distances sont les suivants :

			Bleu	Blanc	Rouge
10:30	Masters M	9 850 m	2	1	3
11:25	Minimes F	2 500 m	1	1	
11:40	Minimes M	2 980 m		2	
11:55	Cadettes	3 790 m	1	2	
12:20	Cadets	5 160 m		2	1
12:50	Juniors F	5 160 m		2	1
13:20	Juniors M	6 940 m			3
14:00	Élite F	7 740 m	1		3
14:45	Élite M	9 850 m	2	1	3
15:35	Cross Court F	3 870 m		1	1
15:55	Cross Court M	3 870 m		1	1

